

**2022**

# **INFORME DE GESTIÓN**

---

**Radio Católica  
Metropolitana**

Paola Johanna Otálora Herazo  
Directora

[www.rcm1450.com](http://www.rcm1450.com)



[direccionradiocatolica@gmail.com](mailto:direccionradiocatolica@gmail.com)



# Índice

- 1.** Quiénes somos
- 2.** Historia
- 3.** Responsabilidad Social
- 4.** Avances 2022
- 5.** Formación y Capacitaciones
- 6.** Transmisiones
- 7.** Impacto en redes sociales

# 1.

Radio Católica Metropolitana



## Quiénes somos

La emisora RADIO CATÓLICA METROPOLITANA es la estación de Radiodifusión Comercial, propiedad de la Arquidiócesis de Bucaramanga y la Universidad Pontificia Bolivariana Seccional Bucaramanga. Nuestra señal se emite desde la capital santandereana a Floridablanca, Piedecuesta, Girón, el departamento de Santander, el Sur del Cesar, Bolívar y Norte de Santander, con una potencia de 5.000 watos en Amplitud Modulada, A.M., que nos acerca a una audiencia potencial de 2 millones de personas.

De lunes a domingos desde las 6:00 a.m. hasta las 7 p.m., nuestra estación transmite 91 horas de programación semanales en antena, que en complemento con la señal virtual presentan 24 horas de transmisión diaria, que nos permite proyectarnos globalmente a través de la Internet, llevando la Justicia y la Verdad del Evangelio con espacios pastorales y educativos que promueven la Fe, la Unidad, la Esperanza, y el Compromiso con la Responsabilidad Social para la construcción de la Paz y el Desarrollo del País. 1.¿Quiénes somos? Informe de Gestión 2021

[www.rcm1450.com](http://www.rcm1450.com)

# 2.



Radio Católica Metropolitana

## Historia

Después de incesantes esfuerzos realizados durante años para que en Bucaramanga existiera una estación radial que promoviera la evangelización de la cultura, gracias a la decidida gestión de Monseñor Víctor Manuel López Forero y Monseñor Néstor Navarro Barrera, el 05 de octubre de 2001, la Arquidiócesis de Bucaramanga y la Universidad Pontificia Bolivariana seccional Bucaramanga, adquirieron por partes iguales la Emisora Radio Metropolitana de Santander, con el fin de convertirla en Radio Católica Metropolitana - "La Buena Nueva en la Radio"-, una voz al servicio de la evangelización en el oriente del país.

Radio Metropolitana de Santander, HJHH 1450 A.M., es una estación que fue asignada por el Ministerio de Comunicaciones Nacional hace más de 30 años bajo el nombre de Radio Sol del Oriente y cuya propiedad pasó por reconocidos ciudadanos de la región, hasta el señor Pedro José Chinchilla Meza, siendo éste, quien cedió los derechos legales a los actuales propietarios.

El 01 de noviembre de 2001, Radio Católica Metropolitana, dio inicio a sus emisiones de prueba en la jornada de lunes a sábado de 8:00 a.m. a 12:00 m. y de 2:00 p.m. a 6:00 p.m., como periodo de preparación al 01 de diciembre de 2001, cuando Radio Católica Metropolitana da inicio a su programación definitiva en el horario de lunes a domingo de 6:00 a.m. a 10:00 p.m. con la presencia de una parrilla basada en ese momento en la proyección de la fusión entre fe y cultura, gracias a la participación de programas producidos por la Delegación de Comunicaciones de la Arquidiócesis de Bucaramanga, la Universidad Pontificia Bolivariana y el personal base de la emisora, así como, espacios producidos por la EWTN - Radio Católica Mundial- gracias a la donación del decodificador de satélite que realizó esta entidad, y que permitió la emisión en directo de la señal que se origina desde Birmingham - Alabama (EEUU).

## Historia

Desde el inicio de sus transmisiones, Radio Católica Metropolitana se ha definido como una estación con proyección social, que permite la participación de la comunidad a través de la producción de programas de interés general. La programación se ha estructurado durante estos años en franjas de emisión, lo cual permite al oyente ubicar fácilmente sus espacios favoritos, ya sean musicales o de contenido.

Como parte del crecimiento y evolución de la estación, la participación de los productores ha venido creciendo a través de estudiantes, docentes, sacerdotes, diáconos, religiosos y religiosas, laicos, profesionales independientes, músicos, y muchas personas que con su esfuerzo llevan a miles de oyentes un mensaje de luz, esperanza y conocimiento. Dentro de esta labor han cumplido un papel importante las Radios Amigas, tales como EWTN –Radio Católica Mundial–, Radio Vaticano, Radio Paz de Miami, Radio Exterior de España, Deutsche Welle, Radio Netherlands, Radio Canadá Internacional, Convenio Andrés Bello, y recientemente la RRUC –Red de Radios Universitarias de Colombia– y ARCA –Asociación Radial Católica–, de las cuales Radio Católica Metropolitana es socia fundadora.

Dentro de la evolución lógica de un proyecto de comunicación, en el año 2005 se observa la necesidad de actualizar y redefinir el Proyecto Comunicativo de Radio Católica Metropolitana, de esta manera se orienta la programación hacia la promoción de la Evangelización de la Cultura, como respuesta a la urgente necesidad de un mensaje más cercano a la realidad, y como un fuerte compromiso al llamado que hace el Magisterio de la Iglesia para responder concretamente a la aplicación de su doctrina social.

## Historia

En este contexto, ha surgido Radio Católica Metropolitana como una verdadera opción para los habitantes de diferentes clases sociales, edades, ocupaciones, y lugares de esta región, quienes se han volcado al apoyo y patrocinio decidido de este proyecto de evangelización de la cultura, todos con el único propósito de llevar “La Buena Nueva en la Radio” a tantas personas que necesitan día a día una voz de esperanza, como camino de salvación.

Durante el año 2006 la Estación invirtió en la renovación de las instalaciones para brindar a la producción y emisión de la señal equipos más modernos acordes a las expectativas y exigencias de un medio de comunicación radial que brinda la Buena Nueva. Para mejorar la recepción de la señal en Bucaramanga se realizó un cambio de lugar de los transmisores a la Vereda Santa Bárbara, creciendo en sintonía en la capital santandereana.

En el año 2008 es renovada la licencia de funcionamiento de la Emisora por diez años más de acuerdo al Decreto emitido por el Ministerio de Comunicaciones.

En el mes de Febrero del año 2009 se conoce el nombramiento de S.S. Benedicto XVI del nuevo Arzobispo de Bucaramanga, Monseñor Ismael Rueda Sierra. Mons. Victor Manuel López, ejerció su excelente pastoreo hasta el 1 de mayo de 2009 como Administrador Apostólico y entregó a su sucesor grandes obras entre las que se suma Radio Católica Metropolitana.

Para el año 2022 se recibe renovación de la prórroga de concesión ante el MINTIC por el periodo comprendido entre el 2018 y 2028.

# 3.

Radio Católica Metropolitana



## Responsabilidad Social

Nuestra Responsabilidad Social contribuye con la formación en valores, la unidad familiar, y la promoción de espacios que orientan y dan sentido a la vida de discapacitados, enfermos, ancianos, reclusos y privados de la libertad, trabajadores del campo y víctimas del conflicto armado interno, permitiendo su sano esparcimiento, y la construcción de una sociedad más justa y humana.

Todos nuestros espacios radiales preservan la búsqueda de la bondad, la verdad y la libertad. Los programas realizados en Radio Católica Metropolitana, sin excepción, ofrecen contenidos que informan, educan, entretienen y promueven, desde la cultura, los principios y valores del Evangelio.

Estamos comprometidos con el desarrollo de las comunidades y su bienestar personal y social, a través de espacios educativos y culturales que ofrecen información clara, creativa y confiable, que, además de responder a los criterios tecnológicos propios de la radio análoga, también cumplen las expectativas tecnológicas de los actuales tiempos, a través del uso de recursos y plataformas que facilitan el acceso de los diferentes públicos.

[www.rcm1450.com](http://www.rcm1450.com)

# 4.



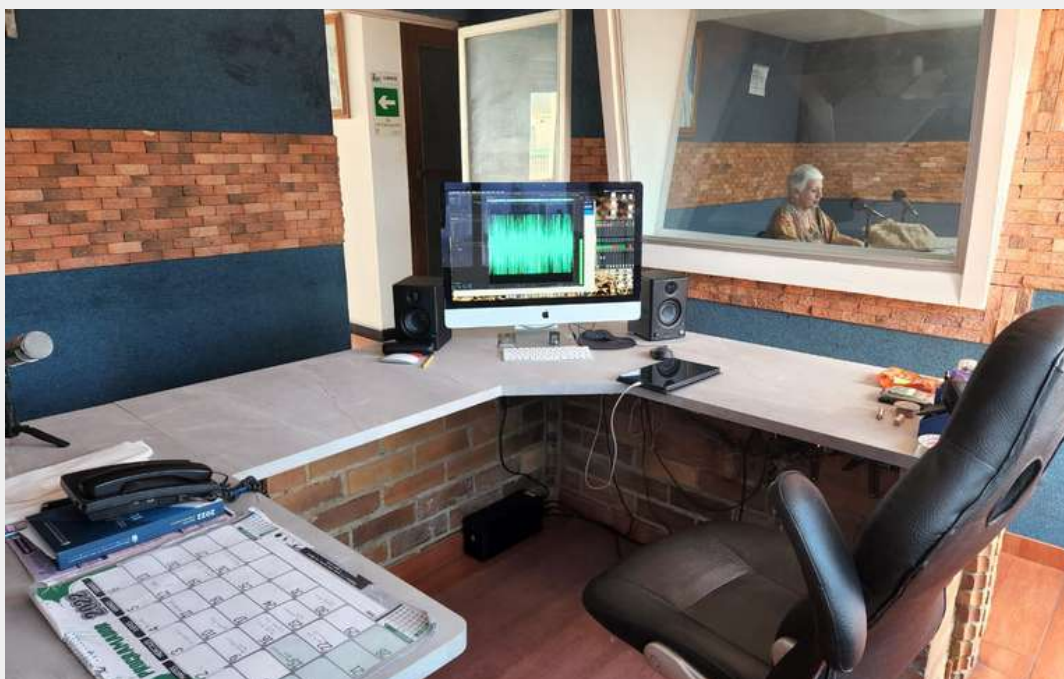
## Avances 2022

El año 2022, significó para Radio Católica Metropolitana un tiempo de crecimiento en el ámbito de infraestructura, contenidos, participación de las comunidades e impacto en redes sociales.

### 4.1 Infraestructura:

Adecuaciones en la cabina de grabación y cabina de producción. Cambio de mesones, equipo de grabación y micrófonos. De igual forma, se adquirió un nuevo computador con tecnología de avanzada, para la cabina principal de emisión, con el fin de mejorar la transmisión de los contenidos en el dial y redes sociales.

### Cabina de Producción





# 4.

## Avances 2022

### Cabina de Grabación

ANTES



DESPUES



### Nuevo equipo- Cabina Principal de Emisión



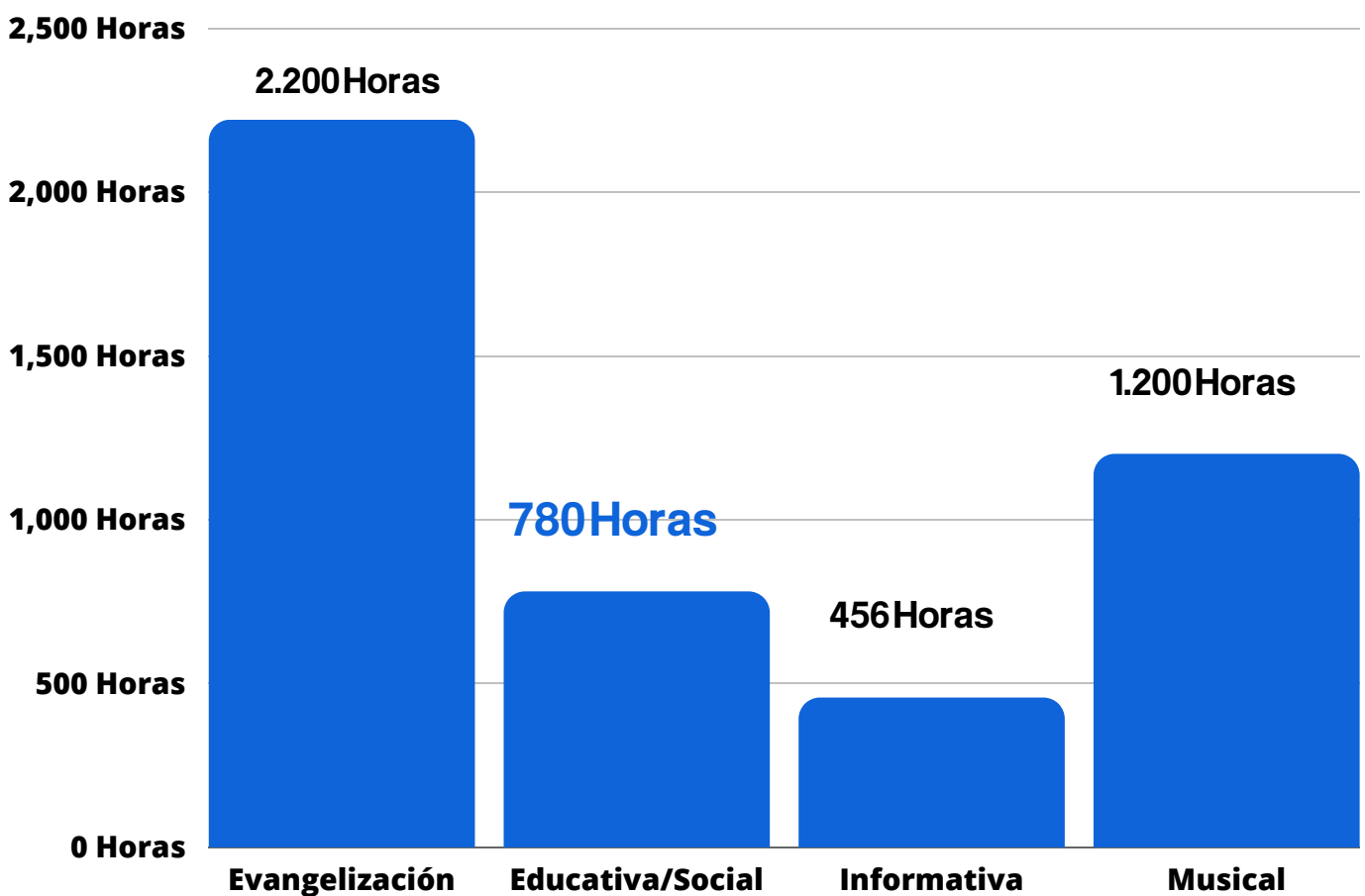
#### 4.2 Contenidos:

La parrilla de programación se fortaleció con nuevos formatos y contenidos que ofrecieron otras miradas, otras voces, y experiencias diferentes de narración.

# Avances 2022

El año 2022, suscitó la participación de comunidades como los Misioneros de Yarumal, Salvatoreanos, Movimiento Familiar Cristiano, Servidores del Servidor, Redentoristas, Talleres de oración y Vida, Fundación Camino de la Esperanza y Casa de la Misericordia.

En cifras de programación se emitieron, aproximadamente, **4.641** horas, durante el 2022, por nuestra página web y dial. Distribuidas de la siguiente forma:



### 4.3 Apoyo a Campañas:

Desde los micrófonos y redes sociales de RCM, se ha dado participación a organizaciones y entidades, para promover diferentes campañas en pro de la ciudadanía. A continuación algunas de ellas:

- Ministerio de Defensa Nacional, Comando General Fuerzas Militares y Fuerza Aérea Colombiana. Campaña de incorporación para jóvenes que desean prestar su servicio militar.
- Policía de Turismo de Bucaramanga. Campaña de protección contra el robo de viviendas en tiempos de vacaciones. Campaña sobre el cuidado de los parques y lugares emblemáticos de la ciudad.
- Corporación para el Desarrollo Cultural y Artístico para niños y jóvenes, Escuela de Artes CORPOARTE. Campaña de difusión "1,2,3 A Tocar", para fomentar las prácticas artísticas y musicales en el área rural de Bucaramanga.
- Liga Santandereana contra el Cáncer. Campaña de Donación de Cabello. Programa que busca estimular el autoestima de mujeres que se encuentran en tratamientos oncológicos.

Difusión de diversos servicios sociales, tales como: Búsqueda de personas, donaciones de sangre, pérdida de documentos, búsqueda de empleo y ofertas de servicios de empleos varios.



## Formación y Capacitaciones

Desde sus inicios Radio Católica Metropolitana se ha caracterizado por crear espacios enfocados hacia el bienestar de las comunidades. El trabajo comunitario ha sido un propósito importante dentro del proyecto institucional de la estación. A continuación, mencionaremos algunas de las actividades enfocadas en esta línea y que se desarrollaron durante el 2022:

### 5.1 Talleres de Comunicación para lectores de las parroquias:

Jornada de capacitaciones en las siguientes comunidades: Parroquia Nuestra Señora de Torcorma, de la ciudadela Real de Minas; Parroquia El Señor de la Misericordia, barrio Colorados; Parroquia Nuestra Señora de la Providencia, barrio La Cumbre; Parroquia San José, centro de Bucaramanga; y Parroquia Nuestra Señora de Fátima, barrio la Aurora.



# 5.

## Formación y Capacitaciones

### 5.2 Talleres de Radio para Jóvenes:

Los jóvenes de la Pastoral Juvenil de la Parroquia El Señor de la Misericordia del barrio Colorados, en el norte de Bucaramanga, recibieron formación en temas de comunicación y radio, que les permitió participar en algunos espacios de nuestra estación.





# Transmisiones

En el año 2022 Radio Católica Metropolitana hizo presencia desde diferentes escenarios, para llevar mensajes informativos, pastorales, educativos y culturales, acompañando a las comunidades a través de transmisiones. En total se realizaron **182** transmisiones en VIVO, por el dial y redes sociales.

## 6.1 Cubrimiento Semanas Pastorales :

- Semana Vocacional (Abril)
- Semana Vocacional (Abril)
- Semana Arquidiocesana de la Familia (Mayo)
- Semana Arquidiocesana de la Juventud (Junio)
- Semana Arquidiocesana de la Catequesis (Agosto)
- Semana por la Paz (Septiembre)
- Semana Bíblica (Octubre)
- Asambleas Arquidiocesanas (Junio y Noviembre)
- Novena de Navidad (Diciembre)
- Tren de la Navidad (Desde diferentes fundaciones sociales)
- Viacrucis Arquidiocesano
- Corpus Christi Arquidiocesano
- Rosario Arquidiocesano

# 6.

## Transmisiones



# 6.

## Transmisiones



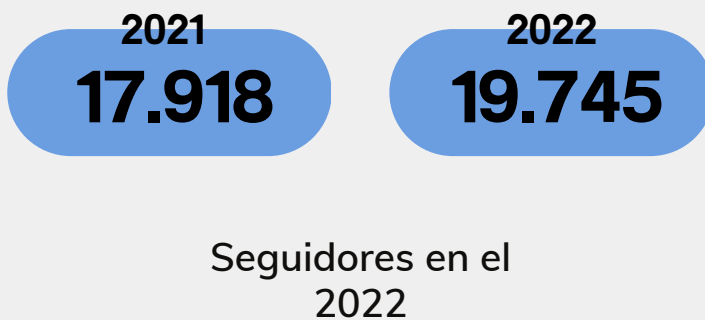


# 7.

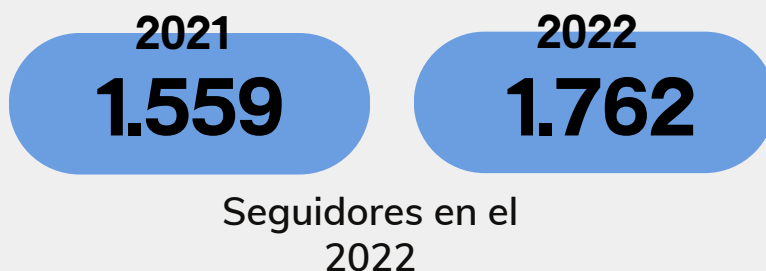


## Impacto en Redes Sociales

### 7.1 FACEBOOK:



### 7.2 INSTAGRAM:



# 7.

## Impacto en Redes Sociales

### 7.3 PÁGINA WEB:

2021

**76.689**

2022

**77.204**

Promedio de visitas al  
Mes en el 2022

**6.433**